



HỆ THỐNG CHỮA BỆNH BẰNG MÁY XÔNG KHÍ MÁY NÉN KIỂU PÍT TÔNG NHỎ GỌN

Thân chào quý khách hàng!

Đầu tiên chúng tôi xin chân thành cảm ơn quý khách hàng đã lựa chọn sản phẩm của chúng tôi và xin chúc mừng quý khách hàng đã chọn hệ thống chữa trị bằng hệ thống máy xông khí BD5007 rất dễ sử dụng và các ứng dụng đáng tin cậy của nó.

Chúng tôi cũng muốn nhắc nhở bạn rằng trong các phạm vi mở rộng của “BREMED” bạn có thể tin rằng mình đang sử dụng ứng dụng tốt nhất trong phạm vi sau:

- Hệ thống chữa bệnh bằng máy xông khí, máy nén kiểu màng
- Hệ thống chữa bệnh bằng máy xông khí, phương pháp siêu âm.
- Hệ thống xông hơi nhiệt
- Hệ thống theo dõi huyết áp cổ tay hoặc cánh tay tự động
- Nhiệt kế điện tử hoặc nhiệt kế đo tai
- Máy đo huyết áp thủy ngân hay khí áp kế hộp
- Máy mát xa bằng hồng ngoại hay mát xa tan mỡ
- Máy mát xa chân
- Máy tạo ẩm bằng hơi nước
- TENS or EMS

CẢNH BÁO

- Luôn luôn hỏi ý kiến của bác sĩ trước khi sử dụng
- Để sản phẩm tránh xa tầm tay trẻ em
- Ngưng cấp điện sau mỗi lần sử dụng xong

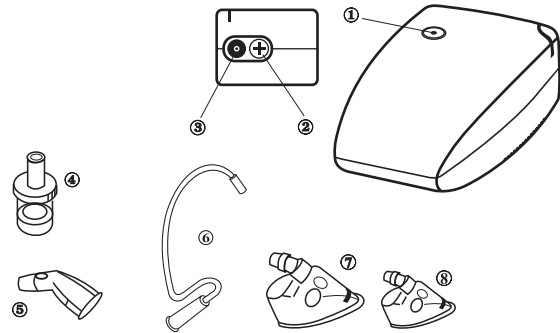
Để đảm bảo sử dụng một cách chính xác và lâu dài hệ thống chữa bệnh bằng máy xông khí vui lòng đọc kỹ hướng dẫn sử dụng một cách cẩn thận.

Hệ thống chữa bệnh bằng máy xông khí BD5007

Thiết bị được cung cấp với các phụ kiện sau (được cất trong một bao nhựa bên trong bảng điều khiển phía trước thiết bị)

- 1 Công tắc nguồn
- 2 Bộ lọc khí

- 3 Lỗ thoát khí
- 4 Đầu phun khí
- 5 Ống xông khí đường miệng
- 6 Hệ thống ống dẫn dẻo
- 7 Mặt nạ khí người lớn
- 8 Mặt nạ khí trẻ em



Chuẩn bị trước khi sử dụng hệ thống chữa bệnh bằng máy xông khí BD5007:

Sau khi thiết bị và các phụ kiện được tẩy rửa một cách hoàn chỉnh. Vui lòng thực hiện từng bước sau:

- Đặt thiết bị trên một bề mặt kiên cố (ví dụ trên mặt bàn) sao cho dễ cắm vào nguồn điện lưới tại nhà
- Tháo dây nguồn cung cấp của thiết bị bằng cách cắt dây nhựa quấn quanh dây nguồn.
- Gắn đầu ống dẫn dẻo vào lỗ thoát khí trên thiết bị và đầu còn lại gắn vào phần đáy của đầu phun khí.
- Vận đầu trên của đầu phun khí ngược chiều kim đồng hồ
- Đặt thuốc cần xông vào bên trong đầu phun khí, đo mực nước bằng các vạch đánh dấu bên hông đầu phun khí
- Gắn đầu trên của đầu phun khí lại bằng cách vặn theo chiều kim đồng hồ.
- Tùy theo phương pháp chữa trị mà có thể gắn vào mặt nạ khí hay ống xông khí đường miệng vào phần trên của đầu phun khí.

Thiết bị của bạn đã sẵn sàng để sử dụng

Để tiến hành chữa trị bằng hệ thống chữa bệnh bằng máy xông khí:

- Cắm dây nguồn thiết bị vào ổ điện chuẩn xác
- Nhấn công tắc thiết bị tới vị trí 1
- Bắt đầu chữa trị và tiếp tục thực hiện miễn là bạn nhìn thấy làn sương được tạo ra do lượng thuốc cho vào ban đầu được phun ra.

Cảnh báo: Nếu như lượng thuốc trong đầu xông khí thấp hơn 0.04ml thì sẽ kết thúc hoàn toàn một lần chữa trị. Phần thuốc thừa còn lại sẽ không được xông hết.

Tại thời điểm kết thúc mỗi lần chữa trị:

- Tắt thiết bị bằng cách nhấn công tắc nguồn trở về vị trí 0
- Rút dây nguồn ra khỏi nguồn điện
- Cắt dây nguồn vào bên hông máy
- Tháo mặt nạ khí hay ống xông khí đường miệng khỏi đầu phun khí
- Tháo ống dẫn khí ra khỏi đầu phun khí và lỗ thoát khí trên thiết bị
- Chùi rửa mặt nạ khí (hay ống xông khí đường miệng) và đầu phun khí theo các phần hướng dẫn bên dưới.

Để đạt được hiệu quả làm việc tốt nhất và tăng tuổi thọ cho máy

Hệ thống chữa bệnh bằng máy xông khí BD5007 của bạn không cần phải bảo dưỡng đặc biệt nhưng bạn nên:

- Tránh va đập hay rơi rớt thiết bị
- Không được nạy mở máy
- Đặt ở nơi thích hợp, tránh nhiệt, tránh tiếp xúc trực tiếp với ánh sáng mặt trời, không khí ẩm và bụi bặm
- Chùi rửa nhẹ bằng vải ẩm (không chùi rửa bằng chất tẩy rửa mạnh) và để khô hoàn toàn một cách cẩn thận
- Không được ngâm thiết bị trong nước.
- Không được sử dụng thiết bị lâu hơn chỉ dẫn ghi ở dưới đáy thiết bị.
- Sau mỗi lần sử dụng điều trị nên chùi rửa đúng quy cách các phụ kiện
- Bạn cũng cần tháo phần phía trên đầu phun khí và chùi rửa nó với nước, làm tương tự cho mặt nạ khí và ống xông khí đường miệng. Bạn nên khử trùng các phụ kiện (hỏi thêm ý kiến bác sĩ)

Nên thay miếng lọc không khí sau mỗi 15-20 lần điều trị hoặc miếng lọc chuyển sang màu xám.

Để thay miếng lọc làm theo bước sau:

- Gỡ nắp của ngăn chứa miếng lọc
- Bỏ miếng lọc cũ và gắn vào miếng lọc mới
- Đậy nắp lại

Thông số kỹ thuật của BD5007

- Mô tơ: pít tông nén nhỏ gọn BD 80 CX
- Nguồn cấp: AC100-240V-50/60Hz, DC12V cho mô tơ
- Áp suất làm việc: > 1 BAR = 10 PSI, Cực đại ≥ 3 BAR = 30 PSI
- Lưu lượng không khí: 8.0 lít/phút (bao gồm cả miếng lọc không khí)
- Kích thước: 150 x 65 x 90 mm
- Khối lượng: 420g

BẢO HÀNH

Các quy định pháp lý về mặt này được áp dụng. Pin và cáp thì không được bảo hành. Không bảo hành cho trường hợp tháo mở, cố ý gây hư hại rồi gắn lại như ban đầu. Liên hệ với đại lý có ủy quyền nếu bạn có vấn đề về thiết bị. Ngoài ra bạn có thể liên hệ với bộ phận dịch vụ khách hàng tại www.sieuthiyte.com.vn. Trong trường hợp bảo hành có lý do xác thực, sản phẩm sẽ được sửa chữa nhanh chóng và gửi lại cho khách hàng một cách nhanh nhất.



Chú ý: Hướng dẫn về việc tiêu hủy sản phẩm

Biểu tượng này chỉ thị sản phẩm không được bỏ vào thùng rác gia đình sau khi sử dụng nó theo quy định pháp luật (quy định có hiệu lực) để tránh ảnh hưởng đến sức khỏe cộng đồng và môi trường.